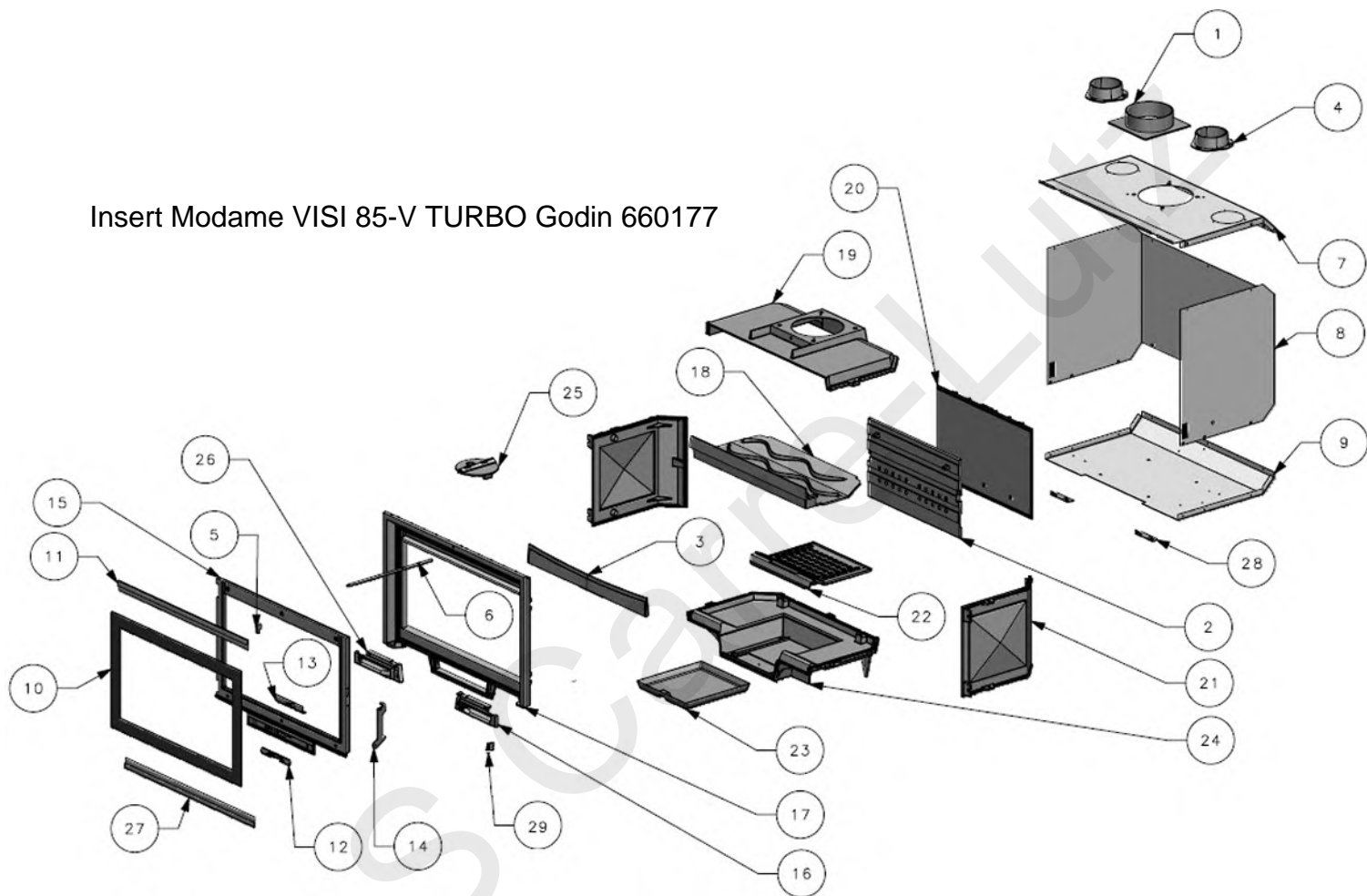


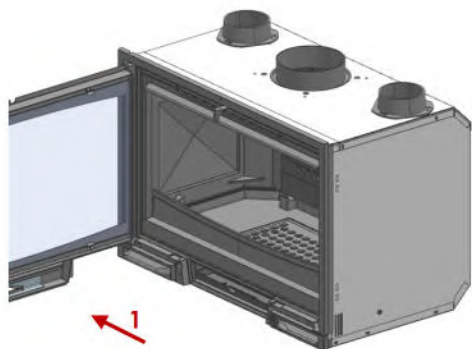
Insert Modame VISI 85-V TURBO Godin 660177



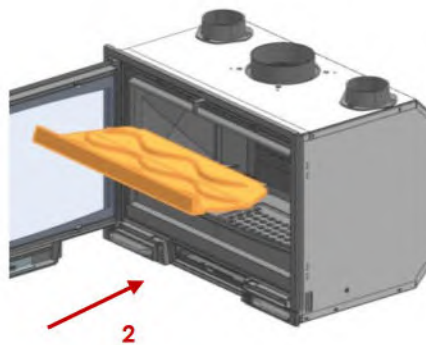
N°	Désignation	Référence	N°	Désignation	Référence
1	Sortie des fumées	-	18	Déфлекteur*	017460
2	Plaque décor*	017437	19	dessus	FB 352173
3	Chenet*	017367	20	Fond	FB 306202
4	Buselot	FB 306802	21	Coté	FB 310220
5	Commande clapet	FB 303214	22	Grille foyère*	017465
6	Tige commande clapet (+ressort)	FB 101060	23	Cendrier*	017677
7	Dessus carter	FB 217236	24	Embbase	FB 319732
8	Carter central	FB 217135	25	Clapet	FB 320618
9	Dessous carter	FB 217304	26	Elément cadre fixe gauche	017372
10	Vitre	017429	27	Fixe vitre bas	-
11	Fixe vitre haut	017500	28	Support ventilateur	017519
12	Registre	017430	29	Interrupteur	-
13	Equerre registre	017431			
14	Loquet	017631			
-	Axe poignée	100 897			
15	Porte	017436			
16	Elément cadre fixe droit	017371			
17	Cadre fixe	FB 359828			

\*Pièces d'usures

### 3.1. Mise en place du déflecteur

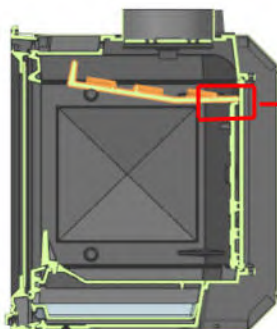


1 : Ouvrir la porte de l'insert



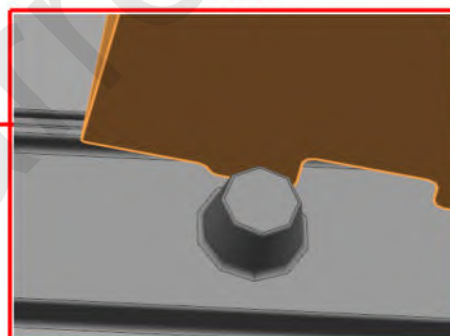
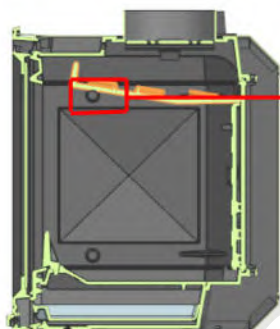
2 : Insérer le déflecteur dans l'appareil

#### DETAIL A



3 : Poser le déflecteur sur le haut de la plaque décor  
(Vue en coupe)

#### DETAIL B

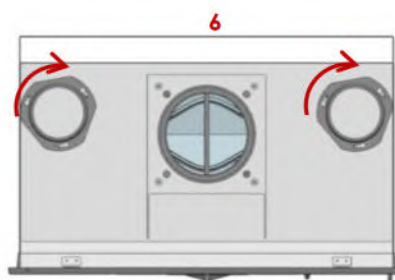


4 : Rabattre le déflecteur sur l'avant sur les taquets des côtés.

### 4. Mise en place des gaines de décentralisation d'air.

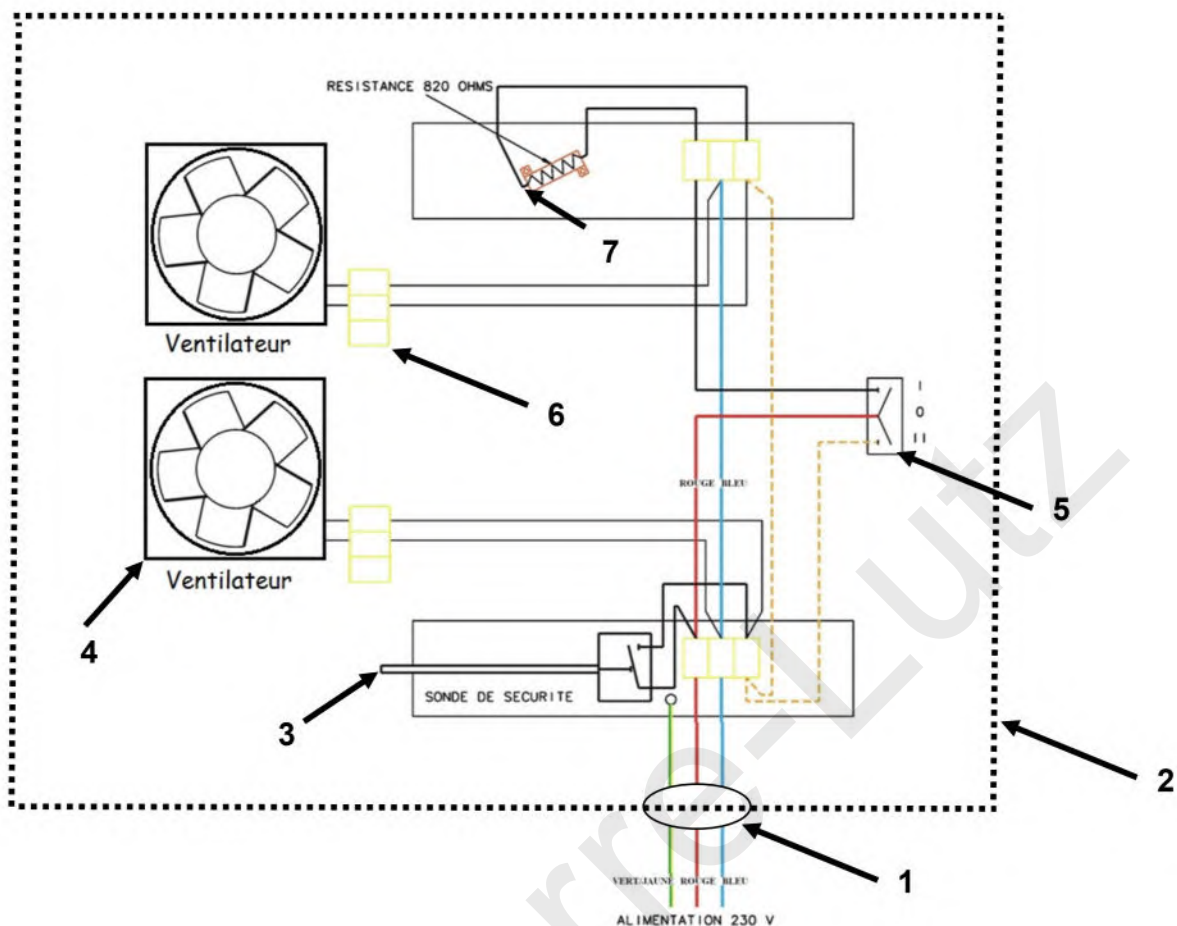


5 : Retirer les opercules.



6 : Engager les gaines dans leur emplacement

## SCHEMA ELECTRIQUE (pour version turbo)



**ATTENTION** : Si le câble d'alimentation est endommagé, il doit être remplacé par le fabricant, son service après-vente ou des personnes de qualification similaire afin d'éviter un danger.

### 5. Nomenclature des composants électrique (pour version turbo)

N°	Désignation	Référence
1	Serre câble	DM6 SES1/01310002010
2	Bati	
3	Sonde de sécurité	
4	Ventilateur compact type 3656 EBM-PAPST	
5	Inverseur 3 positions	C1520 AAAA DE NO730
6	Bloc de jonction	
7	Résistance de 820 Ohms	